



**BIOTECNA<sup>®</sup>**  
M E D I C A L T E C H N O L O G Y

---

**CATÁLOGO**  
**MAGNETOTERAPIA PULSÁTIL**



## QUIÉNES SOMOS

---

Empresa fundada en el año 1990 dedicada a la formación y desarrollo de todo tipo de tratamientos médicos y estéticos, mediante la aplicación de corrientes Bioelectromagnéticas.

No es hasta el año 2000 cuando nace la empresa dedicada a la distribución de Aparatología Médico-Estética y al desarrollo de productos de Mesoterapia Virtual para obtener el máximo resultado en los tratamientos aplicados.

Experiencia de más de 15 años en el sector de la Estética, Medicina Estética, Fisioterapia y Rehabilitación.

Es en esta época cuando asume la distribución de diversas firmas prestigiosas, llegando en la actualidad a tener en su haber más de 400 centros, a los que dotamos de la formación teórica y práctica para que puedan mantener en todo momento la más alta cualificación profesional.

A partir del año 2010 comienza la fabricación de sus propios equipos (médico-estéticos y fisioterapéuticos) y, una línea de mesoterapia virtual, así como la distribución de dispositivos de diagnóstico de la celulitis.

Nuestro compromiso de una atención personalizada y un servicio postventa de alta calidad hace que el cliente tenga la tranquilidad absoluta de haber elegido los productos y la empresa adecuada, consiguiendo la satisfacción total por su parte.

# QUÉ OFRECEMOS

---

## FORMACIÓN

La formación adecuada es la piedra filosofal para que un centro funcione con una calidad y eficacia adecuadas, es por eso que a la entrega de los productos elegidos se imparte un curso de formación teórico-práctica, así como una jornada de puertas abiertas, para dar a conocer el nuevo servicio a sus clientes. También incluimos un calendario de cursos de reciclaje anuales para que pueda estar al día en todas las investigaciones y tratamientos actualizados.

## ASESORAMIENTO

Contamos con un equipo de profesionales (médicos, fisioterapeutas, preparadores físicos y monitoras de estética) capacitados para asesorar, orientar y en definitiva, ayudar a nuestros clientes para alcanzar el éxito en su empresa.

Con un horario de atención de lunes a viernes, de 09:00 a 21:00 horas.

## TECNOLOGÍA

Nuestros productos gozan de una eficacia contrastada a lo largo del tiempo y una calidad que cuida el más mínimo detalle para que los resultados en los distintos tratamientos sea el mayor posible, de otro lado cuenta con las certificaciones CEE, además de una fabricación 100% europea.

# ÍNDICE

---

## MAGNETOTERAPIA PULSÁTIL.....

- PARTICULAR.....
  - ~ Biotecna® LUMINA EASY.....
- ACCESORIOS CONECTABLES.....
  - ~ APLICADORES PLANOS.....
  - ~ APLICADORES SOLENOIDE.....
  - ~ APLICADOR LOCAL.....
- KITS TERAPÉUTICOS.....



**Formación intensiva en  
el Hospital Mesa del Castillo (sin coste)**



# MAGNETOTERAPIA PULSÁTIL

---



## Particular

El cuerpo humano contiene varios miles de millones de células vivas. Estas células están rodeadas de un potencial eléctrico suave. El campo magnético pulsado Biotecna®, que penetra profundamente en el cuerpo, influye en este potencial eléctrico de las células estimulando su actividad.

La magnetoterapia pulsátil Biotecna® 3D crea condiciones óptimas para acelerar la curación, aliviar el dolor y regenerar el organismo en

general.

## Aplicaciones

La magnetoterapia pulsátil de baja frecuencia produce en los tejidos varios efectos biológicos principales. Es sobre todo el efecto analgésico, vasodilatador y estimulante para la curación. Cada aplicación en el rango de todo el espectro de frecuencias de 1 – 81 Hz de los dispositivos Biotecna® incluye estos efectos mencionados en diferentes grados de intensidad. Por lo general, las frecuencias bajas son las que más influyen en todos los estados dolorosos y estimulan menos la curación. El efecto más fuerte de las frecuencias medias es el vasodilatador (dilatación de los vasos sanguíneos) y en las frecuencias estimulantes altas predomina el efecto curativo y regenerador.

## Aplicaciones frecuentes de la magnetoterapia:

- Inflamación de las articulaciones y la columna vertebral.
- Síndrome del túnel carpiano.
- Dolor en las articulaciones y la columna vertebral.
- Fracturas y estados post-accidentales.
- Artrosis.

## Los principales efectos de la magnetoterapia

- Aliviar y eliminar el dolor.
- Liberar espasmos, actuar contra edemas.
- Acelerar la curación y regeneración.
- Incrementar el riego sanguíneo.
- Acelerar el metabolismo.



**PARTICULAR**

---

**Todos merecemos una mejor salud.**

Ahora está disponible para todos.



# BIOTECNA® LUMINA EASY

**Una forma sencilla de terapia eficaz**

**¿Sufre de problemas de salud y está buscando una solución? ¿Es usted deportista de alta competición y quiere mejorar su rendimiento o estimular la regeneración después de la actividad física? Ahora podrá tener la solución.**

La empresa Biotecna® ha desarrollado un nuevo dispositivo de magnetoterapia - Biotecna® Lumina - que, gracias al campo magnético 3D patentado, actúa sobre los tejidos humanos en profundidad, por lo que ayuda a aliviar el dolor y a acelerar la regeneración.

Los dispositivos de la magnetoterapia Biotecna® son unos de los más utilizados en centros sanitarios. Se utilizan en hospitales grandes, centros de rehabilitación, balnearios, residencias de ancianos o han llegado a ser parte del equipamiento estándar de los clubes deportivos. Están destinados para estimular la regeneración, curar o aumentar el rendimiento deportivo.

El nuevo dispositivo de magnetoterapia Biotecna® Lumina reúne las mejores tecnologías y tratamientos comprobados. Todos merecemos una mejor salud. Por lo tanto, Biotecna® ha desarrollado un dispositivo asequible de excelentes propiedades que puede utilizar cada uno de nosotros.

## **Características y especificaciones técnicas**

- Pulsos magnéticos 3D rotativos patentados
- Instrucciones del uso directamente en la pantalla de color
- 4 salidas para los aplicadores
- Posibilidad de activar 2 programas a la vez
- Frecuencia de pulsos generados de 1 - 81 Hz
- Selección automática de programas preferidos
- Posibilidad de crear y nombrar programas propios
- Forma de pulsos: aguja, triángulo, ovalado, rectángulo
- Tiempo de aplicaciones ajustable a 5 - 120 minutos
- Señalización acústica del fin de la aplicación
- Fuente de alimentación de 100 - 240 V 50/60 Hz + la posibilidad de conectar cables de acuerdo con el país
- Funcionamiento con batería - al ocupar las 4 salidas, aprox. 2 horas y 40 minutos
- Menú del dispositivo y manual de instrucciones en 13 idiomas: inglés, alemán, checo, eslovaco, francés, italiano, polaco, portugués, español, ruso, ucraniano, húngaro, vietnamita
- 32 programas de médicos especialistas renombrados.
- Manejo fácil gracias a la posibilidad de ajustes de control con un sólo botón.



# ACCESORIOS CONECTABLES

---

Aplicadores para los dispositivos de la magnetoterapia pulsátil Biotecna®

Aplicadores  
Planos

Aplicadores  
Solenoides

Aplicadores  
Local

Los aplicadores conectables son parte integrante de los dispositivos de la magnetoterapia pulsátil Biotecna®, sin los cuales sería imposible aplicar la magnetoterapia y utilizar los beneficios del campo magnético. Aprenda qué aplicadores de la magnetoterapia Biotecna® están disponibles y para qué se utilizan.

# APLICADORES PLANOS

Los aplicadores planos están divididos en modelos de una sola parte y de varias partes. Los aplicadores de varias partes se pueden activar a la vez o de manera alterna o secuencial. En los aplicadores de varias partes activados a la vez, la polaridad de las partes adyacentes es siempre opuesta para que no disminuya la intensidad del campo magnético al doblar el aplicador. En los aplicadores activados de manera alterna (marcados con 2C) o secuencial (marcados con 3D), no hay influencias mutuas, por eso la polaridad de todas las partes en cada lado del aplicador es igual. En los programas marcados con 3D, los impulsos están enviados del dispositivo al aplicador en intervalos regulares una y otra vez y, al doblar o acercar las diferentes partes del aplicador (en forma de triángulo), se produce el denominado efecto rotatorio que intensifica considerablemente el efecto del campo magnético sobre el organismo. Esta solución del aplicador y de la transmisión de los impulsos es patentada y protegida por la empresa Biotecna®.



## Tipos de aplicadores

### Aplicador de magnetoterapia Biotecna® AL115-3D-COMBI

Accesorio de tres piezas con impulsos 3D y agujeros para aplicaciones combinadas, con posibilidad de doblarlo en una forma cerrada para aplicaciones rotativas o con la posibilidad de fijación.

AL115-3D es un modelo sin agujeros.  
Dimensiones: ancho 430 mm, largo 1150 mm, alto 28 mm, peso 2,1 kg.



### Aplicador de magnetoterapia Biotecna® AL43-COMBI.

Accesorio de una pieza con agujero para aplicaciones combinadas de la magnetoterapia Biotecna®.

Dimensiones: ancho 430 mm, largo 430 mm, alto 29 mm, peso 0,75 kg.



### Aplicador de magnetoterapia Biotecna® AL51

Accesorio de una pieza para los dispositivos de la magnetoterapia pulsátil Biotecna®.

Dimensiones: ancho 450 mm, largo 510 mm, alto 28 mm, peso 0,95 kg.



### Aplicador de magnetoterapia Biotecna® AL60-3D

Accesorio intensivo de tres piezas con impulsos 3D para magnetoterapia, con la posibilidad de doblarlo y sujetarlo.

Dimensiones: ancho 220 mm, largo 600 mm, alto 34 mm, peso 1 kg.





#### **Aplicador de magnetoterapia Biotecna® AL64**

Accesorio de dos piezas para magnetoterapia con posibilidad de fijación.

Dimensiones: ancho 640 mm, largo 590 mm, alto 15 mm, peso 1,15 kg.

#### **Aplicador de magnetoterapia Biotecna® AL78**

Accesorio de dos piezas para los dispositivos de la magnetoterapia pulsátil Biotecna®.

Dimensiones: ancho 430 mm, largo 790 mm, alto 15 mm, peso 1,15 kg.



#### **Aplicador de magnetoterapia Biotecna® AL79-2C-COMBI**

Accesorio de dos piezas para magnetoterapia con conexión de las piezas alterna y agujeros para aplicaciones combinadas, con posibilidad de fijación.

Dimensiones: ancho 430 mm, largo 790 mm, alto 28 mm, peso 1,4 kg.



#### **Aplicador de magnetoterapia Biotecna® AL80**

Accesorio de tres piezas para magnetoterapia con posibilidad de fijación.

Dimensiones: ancho 380 mm, largo 800 mm, alto 34 mm, peso 1,55 kg.



#### **Aplicador de magnetoterapia Biotecna® AL95-2C**

Accesorio de dos piezas para magnetoterapia con conexión de las piezas alterna.

Dimensiones: ancho 460 mm, largo 950 mm, alto 34 mm, peso 1,8 kg.



#### **Aplicador de magnetoterapia Biotecna® AL96-2C**

Accesorio de dos piezas para magnetoterapia con conexión de las piezas alterna.

Dimensiones: ancho 460 mm, largo 960 mm, alto 34 mm, peso 3,58 kg.



#### **Aplicador de magnetoterapia Biotecna® AL135**

Accesorio de tres piezas para los dispositivos de la magnetoterapia pulsátil Biotecna®.

Dimensiones: ancho 460 mm, largo 1350 mm, alto 15 mm, peso 1,8 kg.



#### **Aplicador de magnetoterapia Biotecna® AL135-3D**

Accesorio de tres piezas para magnetoterapia con conexión de las piezas secuencial y con posibilidad de doblarlo en una forma cerrada para aplicaciones rotativas. Dimensiones: ancho 460 mm, largo 1350 mm, alto 28 mm, peso 2,5 kg.



#### **Aplicador de magnetoterapia Biotecna® AL135-2C**

Accesorio de seis piezas para magnetoterapia con conexión de la parte izquierda y derecha alterna, con posibilidad de fijación.

Dimensiones: ancho 920 mm, largo 1350 mm, alto 15 mm, peso 3,5 kg.



#### **Aplicador de magnetoterapia Biotecna® AL180**

Accesorio de tres piezas para los dispositivos de la magnetoterapia pulsátil Biotecna®.

Dimensiones: ancho 720 mm, largo 1800 mm, alto 15 mm, peso 3,2 kg.





### **Aplicador de magnetoterapia Biotecna® AL180-BIL**

Accesorio de tres piezas para los dispositivos de la magnetoterapia pulsátil Biotecna®.

Dimensiones: ancho 720 mm, largo 1800 mm, alto 9 mm, peso 2,4 kg.

### **Aplicador de magnetoterapia Biotecna® AL180-2C**

Accesorio de seis piezas para magnetoterapia con conexión alterna de la parte izquierda y derecha.

Dimensiones: ancho 1450 mm, largo 1800 mm, alto 15 mm, peso 6,2 kg.



### **Aplicador de magnetoterapia Biotecna® AL180-2C-BIL**

Accesorio de seis piezas para magnetoterapia con conexión alterna de la parte izquierda y derecha.

Dimensiones: ancho 1350 mm, largo 1800 mm, alto 9 mm, peso 4,3 kg.



### **Aplicador de magnetoterapia Biotecna® AL33-BOOT**

Accesorio para magnetoterapia diseñado para las extremidades inferiores, con posibilidad de forro térmico.

Dimensiones: ancho 300 mm, largo 330 mm, alto 230 mm, peso 0,95 kg.



Los aplicadores Biotecna® están disponibles bajo demanda en varios colores.



# APLICADORES SOLENOIDE

Los aplicadores para la magnetoterapia Biotecna® tipo solenoide cuentan con un campo magnético homogéneo. Se utilizan en aquellos casos donde se pone énfasis en una actuación del campo magnético uniforme y cuando se requiere penetrar en el tejido en profundidad (por ejemplo en las articulaciones). El efecto terapéutico se puede aumentar utilizando los solenoides marcados con 3D (solenoides con la tecnología patentada por Biotecna®®). La distribución de la intensidad del campo magnético pulsante de todos los aplicadores se puede verificar mediante el imán tester Biotecna®®.

## Tipos de aplicadores

### Aplicador de magnetoterapia Biotecna® SL19

Accesorio (solenoides) flexible para los dispositivos de la magnetoterapia pulsátil Biotecna®.

Dimensiones: diámetro 190 mm, profundidad 310 mm, peso 1,25 kg.



### Aplicador de magnetoterapia Biotecna® SL20-3D

Solenoides para magnetoterapia con campo 3D para aplicaciones rotativas.

Dimensiones: diámetro 200 mm, profundidad 140 mm, peso 2 kg.

### Aplicador de magnetoterapia Biotecna® SL29

Solenoides óvalo para los dispositivos de la magnetoterapia pulsátil Biotecna®.

Dimensiones: diámetro 290 mm, profundidad 90 mm, peso 1,3 kg.



### Aplicador de magnetoterapia Biotecna® SL30-P

Solenoides con fondo plano para la magnetoterapia pulsátil Biotecna®.

Dimensiones: diámetro 300 mm, profundidad 170 mm, peso 2,55 kg.

### Aplicador de magnetoterapia Biotecna® SL-30-3D

Solenoides para magnetoterapia con campo 3D para aplicaciones rotativas.

Dimensiones: diámetro 300 mm, profundidad 340 mm, peso 3,5 kg.





#### **Aplicador de magnetoterapia Biotecna® SL45-P**

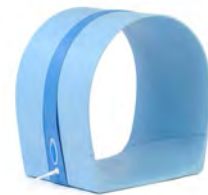
Solenoides con fondo plano para los dispositivos de la magnetoterapia pulsátil Biotecna®.

Dimensiones: diámetro 450 mm, profundidad 120 mm, peso 2,95 kg.

#### **Aplicador de magnetoterapia Biotecna® SL50-P**

Solenoides con fondo plano para los dispositivos de la magnetoterapia pulsátil Biotecna®.

Dimensiones: diámetro 500 mm, profundidad 340 mm, peso 8,75 kg.



#### **Aplicador de magnetoterapia Biotecna® SL70**

Solenoides diseñados para el montaje en la camilla terapéutica para la magnetoterapia Biotecna®.

Dimensiones: diámetro 700 mm, profundidad 300 mm, peso 13,35 kg.

#### **Camilla terapéutica con el solenoide corredizo SL70**

La camilla terapéutica está hecha de un metal no magnético que no distorsiona la forma de los pulsos magnéticos.

Se puede pedir por separado.

Dimensiones: ancho 54 cm, alto 108 cm (con el solenoide SL70), largo 200 cm, peso 50 Kg.



#### **Mesa para el dispositivo Biotecna®**

Gracias a los accesorios prácticos y a la gran variedad de aplicadores y de piezas de fijación, las aplicaciones de la magnetoterapia pulsátil resultan fáciles y cómodas tanto para el personal médico como para los pacientes.

# APLICADORES LOCAL

El aplicador local AL16-LUM (Alfa) combina el campo magnético pulsante con la luz polarizada. Para realizar la aplicación, es posible combinar el campo magnético pulsante con la luz polarizada, o bien desactivar la luz polarizada y utilizar el aplicador sólo para la magnetoterapia pulsátil. La aplicación de la magnetoterapia pulsátil sin la luz polarizada se puede realizar con la ropa puesta. Si es recomendable combinar ambos efectos, la aplicación se realiza directamente sobre la piel en el lugar tratado. La luz polarizada emitida por el aplicador se activa con la misma frecuencia que tiene el campo magnético pulsante.

## Tipos de aplicadores

### **Aplicador de magnetoterapia Biotecna® AL16-LUM**

Accesorio local combinado con la luz polarizada.

Modelo AL16-LUM-E (modo EASY) y AL16-LUM-C (modo CLINIC).

Dimensiones: ancho 130 mm, largo 165 mm, alto 24 mm, peso 0,45 kg.



### **Aplicador de magnetoterapia Biotecna® AL21**

Accesorio local intensivo para los dispositivos de la magnetoterapia pulsátil Biotecna®.

Dimensiones: ancho 160 mm, largo 210 mm, alto 28 mm, peso 0,92 kg.

# KITS TERAPÉUTICOS

---

## KIT LUMINA NT

El kit Biotecna® Lumina NT es adecuado especialmente para la rehabilitación de cuerpo entero, influyendo en el sistema nervioso y vascular y estimulando el metabolismo en general. Se recomienda también para relajar los músculos antes del masaje y para acelerar la regeneración tras un esfuerzo físico o una actividad deportiva.

## KIT LUMINA FS

El kit Biotecna® Lumina FS, gracias a los aplicadores más avanzados, es destinado para el uso terapéutico más amplio de la magnetoterapia Biotecna® 3D. Este kit contiene el aplicador plano patentado 3D (AL115-3D-COMBI) y el aplicador local AL-16LUM combinado con la luz polarizada y el campo magnético curativo.

## KIT LUMINA MD

El kit Biotecna® Lumina MD, gracias a un equipamiento completo, es ideal para centros de rehabilitación modernos en los que cumplirán con la mayoría de requisitos para aplicaciones de la magnetoterapia Biotecna® 3D patentada. Es apto para hospitales y centros de fisioterapia grandes o para centros de deporte y ocio modernos.



**Elija de la gran variedad de kits o permítanos recomendarle el kit ideal para usted.**

Elija de la gran variedad de kits o permítanos recomendarle el kit ideal para usted.

Los juegos de dispositivos y aplicadores de magnetoterapia Biotecna® son cada vez más demandados por los usuarios, sobre todo, gracias a su versatilidad y amplia gama de indicaciones médicas.

A solicitud del cliente es posible combinar el dispositivo con los aplicadores Biotecna® según las necesidades individuales de cada usuario. Biotecna® ofrece el surtido de aplicadores más amplio en el mercado. Los asesores de la empresa Biotecna® o de compañías asociadas autorizadas le recomendarán la mejor combinación del dispositivo y aplicadores (kit) para indicaciones médicas concretas.



Bolsa para el kit MD



Bolsa para el kit FR



Bolsa para el kit ES



Bolsa para el kit NT



Bolsa para el kit FS



[www.biotečnaesthetic.es](http://www.biotečnaesthetic.es)

958 785 150 - 958 784 732